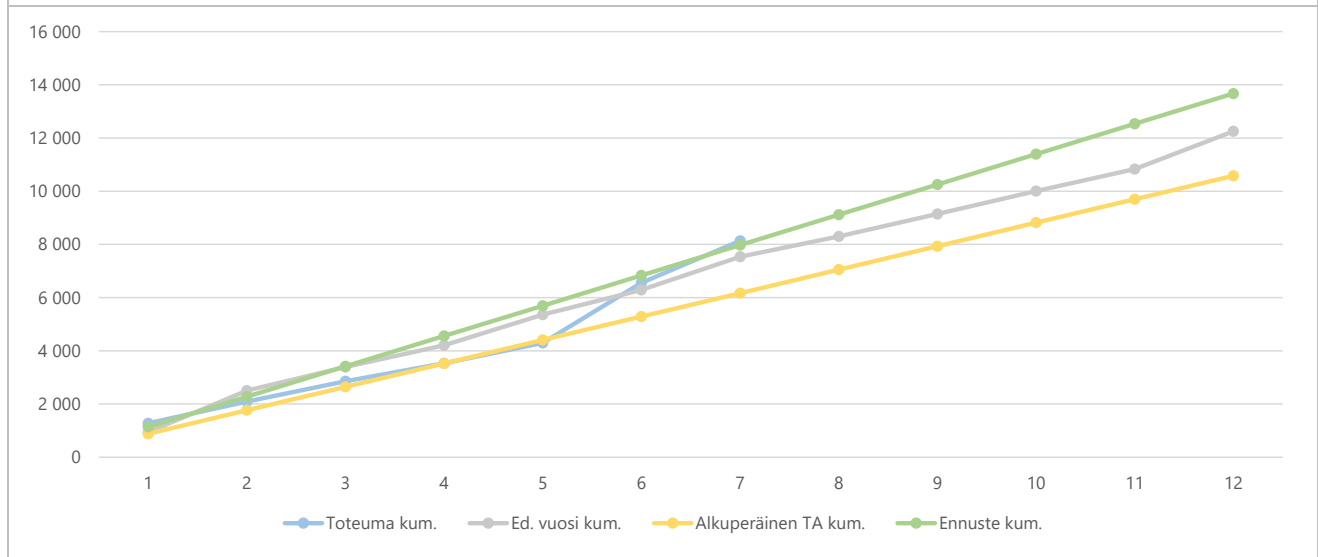
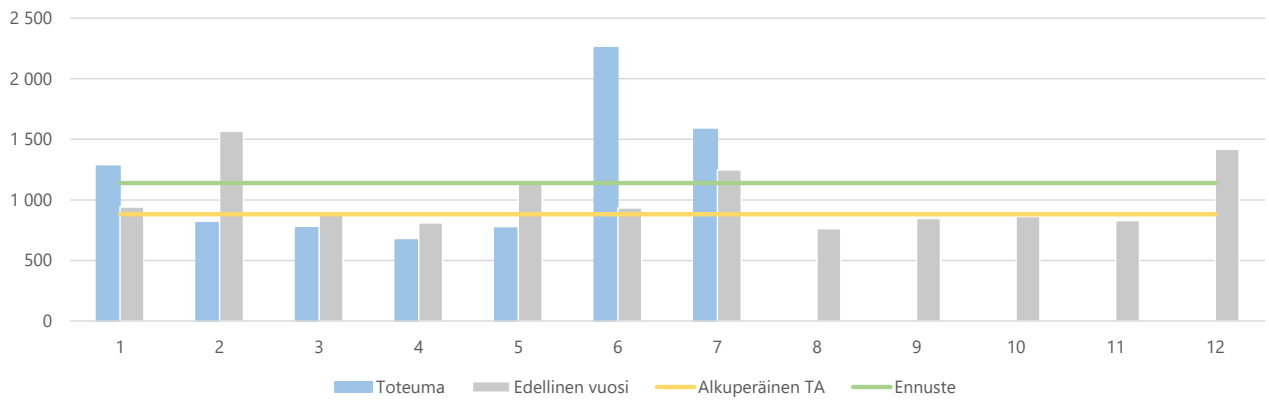


1) Tuloslaskelma (käyttötalous) €1 000	* MTA = muutettu talousarvio		** TA = alkuperäinen talousarvio		Ennuste 2020	Ennuste / MTA*	Ennuste TA 2020**	Ennuste / TA**	TP 2019	Ennuste / TP 2019	
	Kum. 7/2020	Tot.-% / MTA*	Kum. 7/2019	Tot.-% / TP 2019							MTA 2020*
Toimintatuotot	8 135	61,4%	7 537	61,5%	13 252	13 672	103,2 %	10 580	129,2%	12 252	111,6%
Myyntituotot	4 829	49,7%	3 941	52,7%	9 724	9 724	100,0 %	7 052	137,9%	7 479	130,0%
Maksutuotot	1 195	36,9%	1 750	53,9%	3 240	2 710	83,6 %	3 240	83,6%	3 249	83,4%
Tuet ja avustukset	2 065	1576,1%	1 646	137,1%	131	1 081	825,2 %	131	825,2%	1 201	90,0%
Muut toimintatuotot	47	29,9%	201	62,1%	157	157	100,0 %	157	100,0%	323	48,6%
Toimintakulut	-52 791	57,3%	-51 503	57,7%	-92 171	-92 449	100,3 %	-90 531	102,1%	-89 270	103,6%
Henkilöstökulut	-30 997	58,0%	-30 343	58,4%	-53 440	-54 068	101,2 %	-53 440	101,2%	-51 949	104,1%
Palvelujen ostot	-7 726	55,5%	-7 383	55,7%	-13 912	-13 762	98,9 %	-12 259	112,3%	-13 244	103,9%
Aineet, tarvikkeet ja tavarat	-1 559	43,3%	-1 708	52,8%	-3 600	-3 400	94,4 %	-3 600	94,4%	-3 234	105,1%
Avustukset	-3 095	58,6%	-3 112	60,5%	-5 283	-5 283	100,0 %	-5 283	100,0%	-5 143	102,7%
Muut toimintakulut	-9 415	59,1%	-8 957	57,0%	-15 935	-15 935	100,0 %	-15 948	99,9%	-15 700	101,5%
Toimintakate	-44 656	56,6%	-43 965	57,1%	-78 918	-78 776	99,8 %	-79 950	98,5%	-77 018	102,3%
Rahoitustuotot ja -kulut	0		0	48,6%						0	
Vuosikate	-44 656	56,6%	-43 965	57,1%	-78 918	-78 776	99,8 %	-79 950	98,5%	-77 018	102,3%
Poistot ja arvonalentumiset	-593		-598	54,5%						-1 098	
Satunnaiset tuotot ja kulut											
Tilikauden tulos	-45 249	57,3%	-44 563	57,0%	-78 918	-78 776	99,8 %	-79 950	98,5%	-78 115	100,8%
Tilikauden yli-/alijäämä	-45 249	57,3%	-44 563	57,0%	-78 918	-78 776	99,8 %	-79 950	98,5%	-78 115	100,8%

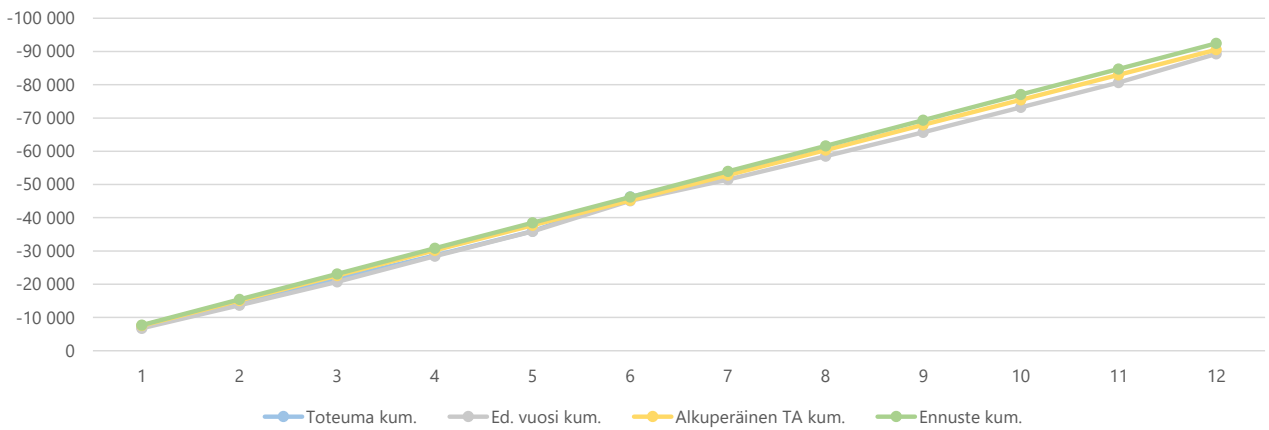
2a) Kumulatiiviset toimintatuotot
(vertailu edelliseen vuoteen, muutettuun talousarvioon ja ennusteeseen)
€1 000



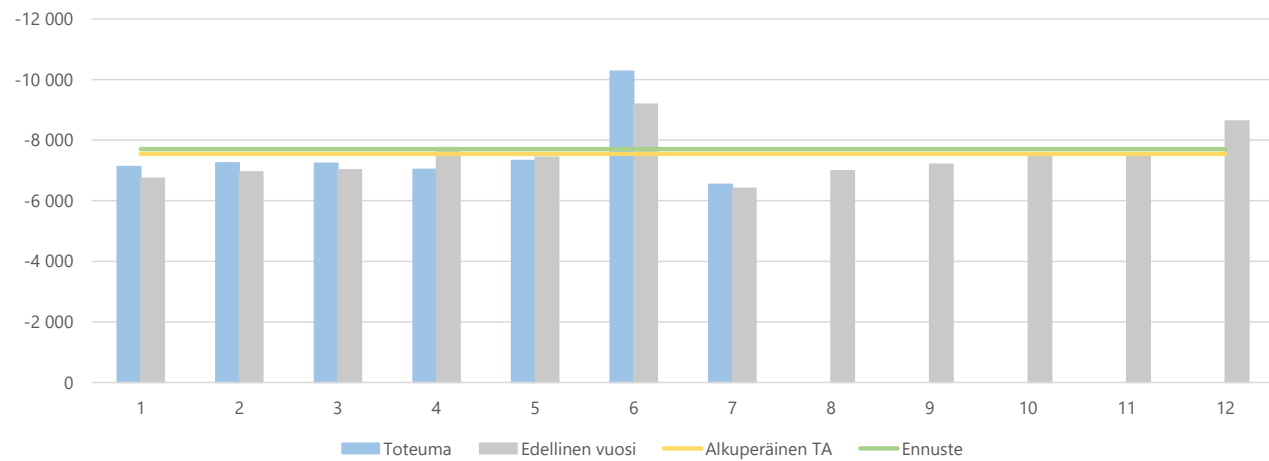
2b) Toimintatuottojen kuukausitoteumat
 (vertailu edelliseen vuoteen, muutettuun talousarvioon ja ennusteeseen)
 €1 000



3a) Kumulatiiviset toimintakulut
 (vertailu edelliseen vuoteen, muutettuun talousarvioon ja ennusteeseen)
 €1 000



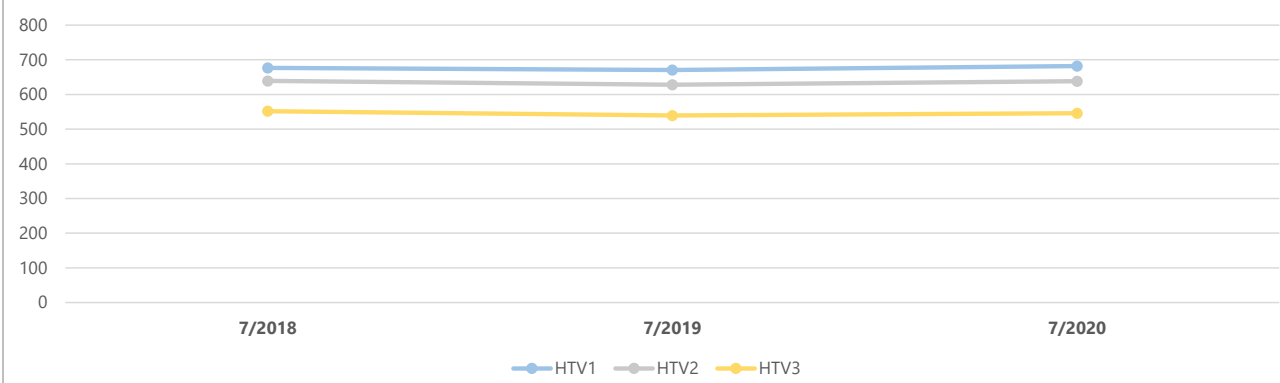
3b) Toimintakulujen kuukausitoteumat
 (vertailu edelliseen vuoteen, muutettuun talousarvioon ja ennusteeseen)
 €1 000



4) Toimintatuotot yksiköittäin €1 000	* MTA = muutettu talousarvio				** TA = alkuperäinen talousarvio						
	Kum. 7/2020	Tot.-% / MTA*	Kum. 7/2019	Tot.-% / TP 2019	MTA 2020*	Ennuste 2020	Ennuste / MTA*	Ennuste TA 2020**	Ennuste / TA**	TP 2019	Ennuste / TP 2019
183410 Sivistyksen tukipalvelut	3 318	56,1%	3 526	56,6%	5 913	5 913	100,0%	5 913	100,0%	6 229	94,9%
183431 Varhaiskasvatus	1 157	43,0%	1 615	58,8%	2 695	2 245	83,3%	2 637	85,1%	2 744	81,8%
183440 Oppiminen	3 659	78,8%	2 397	73,1%	4 645	5 514	118,7%	2 031	271,6%	3 279	168,2%
Yhteensä	8 135	61,4%	7 537	61,5%	13 252	13 672	103,2%	10 580	129,2%	12 252	111,6%

5) Toimintakulut yksiköittäin €1 000	* MTA = muutettu talousarvio				** TA = alkuperäinen talousarvio						
	Kum. 7/2020	Tot.-% / MTA*	Kum. 7/2019	Tot.-% / TP 2019	MTA 2020*	Ennuste 2020	Ennuste / MTA*	Ennuste TA 2020**	Ennuste / TA**	TP 2019	Ennuste / TP 2019
183410 Sivistyksen tukipalvelut	-2 838	48,1%	-3 072	56,3%	-5 906	-5 703	96,6%	-5 919	96,3%	-5 456	104,5%
183431 Varhaiskasvatus	-15 570	57,5%	-16 008	59,1%	-27 062	-26 968	99,7%	-27 008	99,8%	-27 107	99,5%
183440 Oppiminen	-34 383	58,1%	-32 423	57,2%	-59 202	-59 778	101,0%	-57 603	103,8%	-56 707	105,4%
Yhteensä	-52 791	57,3%	-51 503	57,7%	-92 171	-92 449	100,3%	-90 531	102,1%	-89 270	103,6%

6a) Kumulatiiviset henkilötyövuodet (HTV1, HTV2 ja HTV3)



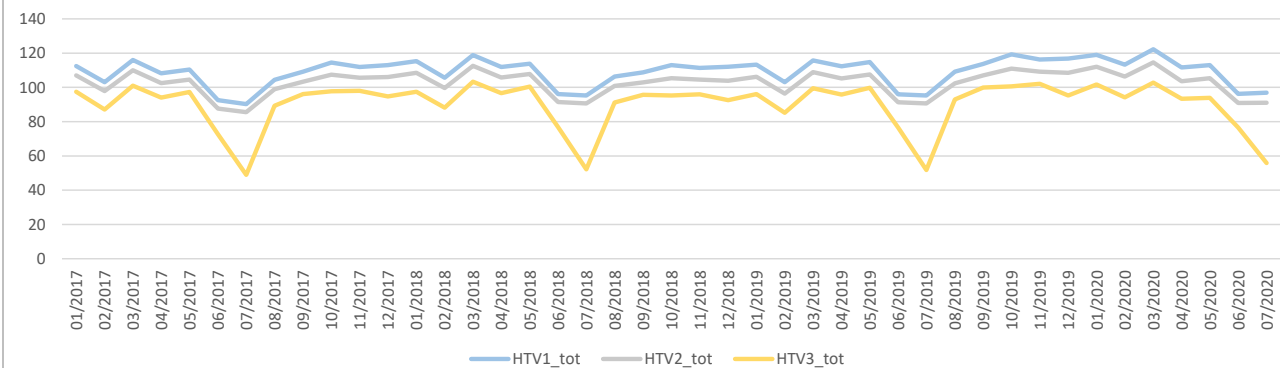
	7/2018	7/2019	Muutos	Muutos	7/2020	Muutos	Muutos
HTV1	676,6	670,6	-6,0	-0,9 %	682,1	11,4	1,7 %
HTV2	639,2	628,2	-11,0	-1,7 %	638,2	10,0	1,6 %
HTV3	551,8	539,6	-12,2	-2,2 %	546,0	6,4	1,2 %

HTV1 = palveluksessaolopäivien lukumäärä kalenteripäivinä / 365 * (osa-aikaprosentti/100)

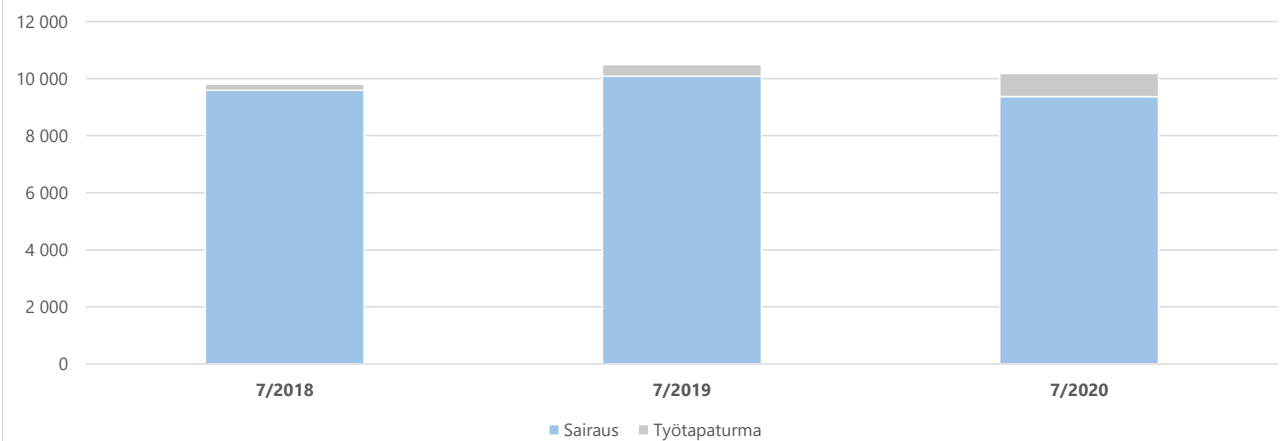
HTV2 = palkallisten palveluksessaolopäivien lukumäärä kalenteripäivinä / 365 * (osa-aikaprosentti/100)

HTV3 = palveluksessaolopäivien (vähennetty kaikki poissaolot) lkm kalenteripäivinä / 365 * (osa-aika-%/100)

6b) Henkilötyövuosien kuukausitoteumat (HTV1, HTV2 ja HTV3)

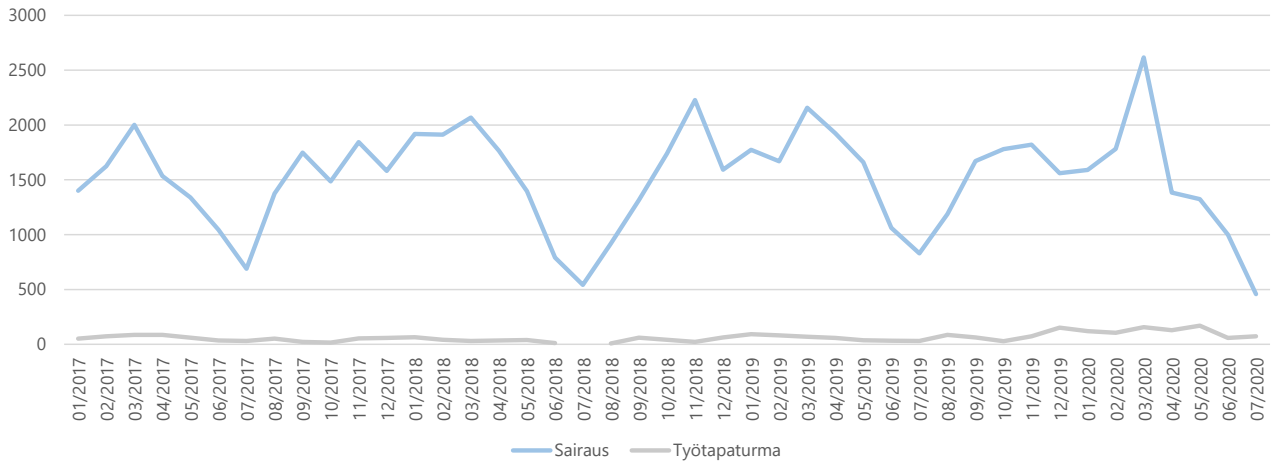


7a) Kumulatiiviset terveisperusteiset (= sairaus ja työtaturma) poissaolot kalenteripäivät

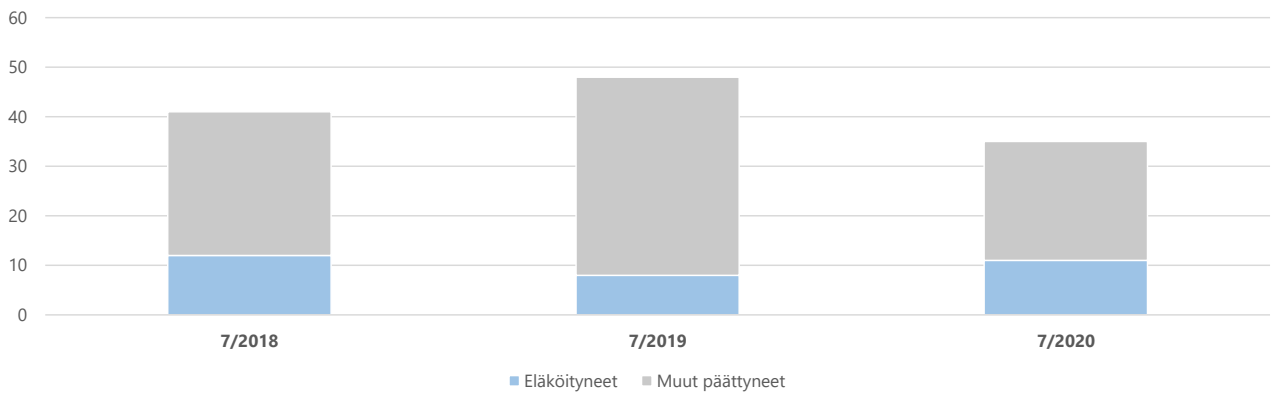


	7/2018	7/2019	Muutos	Muutos	7/2020	Muutos	Muutos
Sairaus	9 593	10 088	495	5,2 %	9 372	-716	-7,1 %
Työtaturma	211	403	192	91,0 %	813	410	101,7 %
Yhteensä	9 804	10 491	687	7,0 %	10 185	-306	-2,9 %

7b) Terveysperusteisten (= sairaus ja työtapaturma) poissaolojen kuukausitoteumat kalenteripäivät



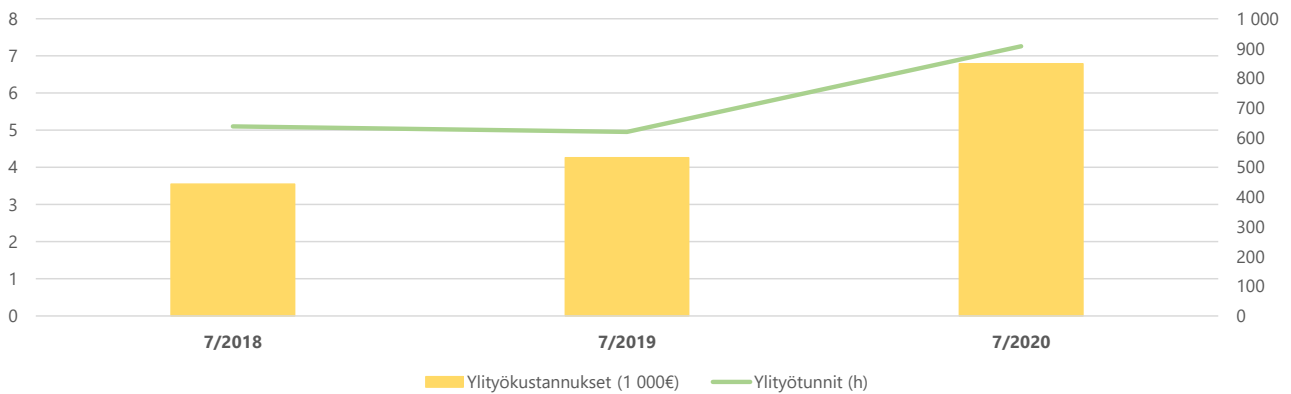
8) Kumulatiiviset vakituksen henkilöstön päättyneet palvelussuhteet



	7/2018	Vaiht.-%	7/2019	Vaiht.-%	Muutos	7/2020	Vaiht.-%	Muutos
Vakit. päättyneet palvelussuhteet	41	4,6 %	48	5,5 %	17,1 %	35	4,0 %	-27,1 %
- joista eläköityneet	12	1,3 %	8	0,9 %	-33,3 %	11	1,3 %	37,5 %
Vakituisen henkilöstön lukumäärä	890		877		-1,5 %	874		-0,3 %

Vaihtuvuus% = Vakituisten päättyneet palvelussuhteet / vakituksen henkilöstön lukumäärä

9) Kumulatiiviset ylityökustannukset (1 000 €) ja -tunnit (h)



	7/2018	7/2019	Muutos	Muutos	7/2020	Muutos	Muutos
Ylityökustannukset (1 000€)	4	4	1	20,0 %	7	3	59,4 %
Ylityötunnit (h)	638	619	-18	-2,9 %	907	288	46,5 %